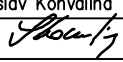


# VK PROJEKT, spol. s r.o. Teplého 2014, 530 02 Pardubice

Projektant	Vypracoval	Kontroloval	Projektant: VK PROJEKT, spol. s r.o. Teplého 2014, 530 02 Pardubice DIČ:CZ64826431 tel.:466 335 012 e-mail: vkprojekt@centrum.cz	
Ladislav Konvalina	Ladislav Konvalina			
				
Obec: Pardubice				
Investor: Vodovody a kanalizace Pardubice a.s.				
PARDUBICE, UL. K BLAHOBYTU - KANALIZACE IO 01 KANALIZACE			Druh dokumentace	DOS+DPS
			Datum	02/2022
			Číslo zakázky	833-22
			Počet formátů	
TABULKY ŠACHET			Měřítko:	Číslo přílohy: D.1.04


TABULKA ŠACHET						Šachtové dílce							Prefa Brno a. s.			
Poř.	Označení šachty	Kóta terénu	Umístění	Kóta poklopu	Kóta dna vývodu	Kóta dna	Výška šachty	Vyrovnávací prstenec pro poklop šachty		Šachtový kónus zakrytá deska		Šachtová skruž		Stupadla	Šachtové dno uložení dna elastomerové těsnění	
		[m n.n.]		[m n.n.]	[m n.n.]	[m n.n.]	[m]		Ks		Ks		Ks			Ks
1	Š11	221.12	vozovka h = 0.0 m	221.12	219.10	219.10	2.02	TBW-Q.1 63/10 TBW-Q.1 63/6	1 1	TBR-Q.1 100-63/58	1	TBS-Q.1 100/50	1	ocel. s PE	TBZ-Q.1 100/612 KOM tl.15cm podkladový beton těsnění pro DN 1000	1  2
	Celkem							TBW-Q.1 63/10 TBW-Q.1 63/6	1 1	TBR-Q.1 100-63/58	1	TBS-Q.1 100/50	1		TBZ-Q.1 100/612 KOM tl.15cm těsnění pro DN 1000	1 2


TABULKA ŠACHET						Šachtové dílce							Prefa Brno a. s.			
Poř.	Označení šachty	Kóta terénu	Umístění	Kóta poklopu	Kóta dna vývodu	Kóta dna	Výška šachty	Vyrovnávací prstenec pro poklop šachty		Šachtový kónus zakrytá deska		Šachtová skruž		Stupadla	Šachtové dno uložení dna elastomerové těsnění	
		[m n.n.]		[m n.n.]	[m n.n.]	[m n.n.]	[m]		Ks		Ks		Ks			Ks
1	Š11	221.12	vozovka h = 0.0 m	221.12	219.10	219.10	2.02	TBW-Q.1 63/10 TBW-Q.1 63/6	1 1	TBR-Q.1 100-63/58	1	TBS-Q.1 100/50	1	ocel. s PE	TBZ-Q.1 100/612 KOM tl.15cm podkladový beton těsnění pro DN 1000	1  2
	Celkem							TBW-Q.1 63/10 TBW-Q.1 63/6	1 1	TBR-Q.1 100-63/58	1	TBS-Q.1 100/50	1		TBZ-Q.1 100/612 KOM tl.15cm těsnění pro DN 1000	1 2


TABULKA ŠACHET						Šachtové dílce							Prefa Brno a. s.			
Poř.	Označení šachty	Kóta terénu	Umístění	Kóta poklopu	Kóta dna vývodu	Kóta dna	Výška šachty	Vyrovnávací prstenec pro poklop šachty		Šachtový kónus zakrytá deska		Šachtová skruž		Stupadla	Šachtové dno uložení dna elastomerové těsnění	
		[m n.n.]		[m n.n.]	[m n.n.]	[m n.n.]	[m]		Ks		Ks		Ks			Ks
1	Š11	221.12	vozovka h = 0.0 m	221.12	219.10	219.10	2.02	TBW-Q.1 63/10 TBW-Q.1 63/6	1 1	TBR-Q.1 100-63/58	1	TBS-Q.1 100/50	1	ocel. s PE	TBZ-Q.1 100/612 KOM tl.15cm podkladový beton těsnění pro DN 1000	1  2
	Celkem							TBW-Q.1 63/10 TBW-Q.1 63/6	1 1	TBR-Q.1 100-63/58	1	TBS-Q.1 100/50	1		TBZ-Q.1 100/612 KOM tl.15cm těsnění pro DN 1000	1 2


TABULKA ŠACHET						Šachtové dílce							Prefa Brno a. s.			
Poř.	Označení šachty	Kóta terénu	Umístění	Kóta poklopu	Kóta dna vývodu	Kóta dna	Výška šachty	Vyrovnávací prstenec pro poklop šachty		Šachtový kónus zakrytá deska		Šachtová skruž		Stupadla	Šachtové dno uložení dna elastomerové těsnění	
		[m n.n.]		[m n.n.]	[m n.n.]	[m n.n.]	[m]		Ks		Ks		Ks			Ks
1	Š11	221.12	vozovka h = 0.0 m	221.12	219.10	219.10	2.02	TBW-Q.1 63/10 TBW-Q.1 63/6	1 1	TBR-Q.1 100-63/58	1	TBS-Q.1 100/50	1	ocel. s PE	TBZ-Q.1 100/612 KOM tl.15cm podkladový beton těsnění pro DN 1000	1  2
	Celkem							TBW-Q.1 63/10 TBW-Q.1 63/6	1 1	TBR-Q.1 100-63/58	1	TBS-Q.1 100/50	1		TBZ-Q.1 100/612 KOM tl.15cm těsnění pro DN 1000	1 2




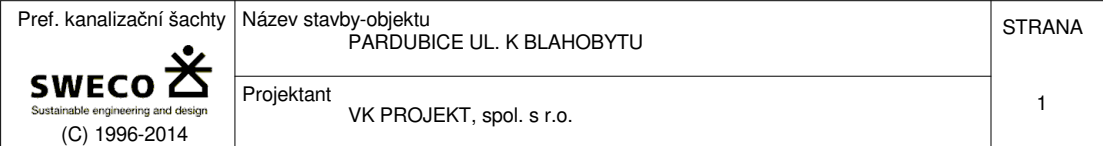
Pref. kanalizační šachty 	Název stavby-objektu PARDUBICE UL. K BLAHOBYTU	STRANA
	Projektant VK PROJEKT, spol. s r.o.	1

Pref. kanalizační šachty 	Název stavby-objektu PARDUBICE UL. K BLAHOBYTU	STRANA
	Projektant VK PROJEKT, spol. s r.o.	1

Pref. kanalizační šachty 	Název stavby-objektu PARDUBICE UL. K BLAHOBYTU	STRANA
	Projektant VK PROJEKT, spol. s r.o.	1

Pref. kanalizační šachty 	Název stavby-objektu PARDUBICE UL. K BLAHOBYTU	STRANA
	Projektant VK PROJEKT, spol. s r.o.	1

Pref. kanalizační šachty 	Název stavby-objektu PARDUBICE UL. K BLAHOBYTU	STRANA
	Projektant VK PROJEKT, spol. s r.o.	1



# TABULKA ŠACHTOVÝCH DEN

Prefa Brno a. s.

Poř.	Označení šachty	Schémat. značka	Označení dna	Vývod		Hlavní přívod		1.vedlejší přívod		2.vedlejší přívod		3.vedlejší přívod		4.vedlejší přívod	
1	Š11	↓ ○	TBZ-Q.1 100/612 KOM tl.15cm	DN (mm)	400/375 SN 12	DN (mm)	400/375 SN 12	DN (mm)		DN (mm)		DN (mm)		DN (mm)	
			stupadla: ocel. s PE	Materiál	PVC Quantum	Úhel β	180	Úhel β		Úhel β		Úhel β		Úhel β	
			žlab: beton s nát.	dh[mm]	0	dh[mm]	0	dh[mm]		dh[mm]		dh[mm]		dh[mm]	
			kyneta: 1/2 DN	sklon [‰]	0.0	Materiál	PVC Quantum	Materiál		Materiál		Materiál		Materiál	
			nástupnice: beton s nát.			sklon [‰]	0.0	sklon [‰]		sklon [‰]		sklon [‰]		sklon [‰]	



**PREFA BRNO**

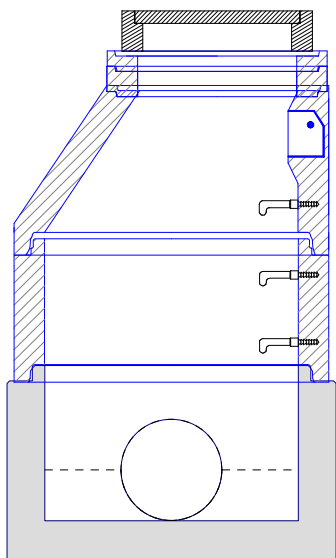
...jsme tam, kde vy stavíte

Pref. kanalizační šachty   Sustainable engineering and design (C) 1996-2014	Název stavby-objektu PARDUBICE UL. K BLAHOBYTU	STRANA  2
	Projektant VK PROJEKT, spol. s r.o.	

# TABULKA SESTAV ŠACHET

Prefa Brno a. s.

## Šachta č.1 Š11



dno TBZ-Q.1 100/612 KOM tl.15c	1
skruž TBS-Q.1 100/50	1
kónus TBR-Q.1 100-63/58	1
vyr.prst. TBW-Q.1 63/10	1
vyr.prst. TBW-Q.1 63/6	1
poklop Europa7 D400 KDB81B	1
těsnění pro DN 1000	2
kóta dna	219.10 m
kóta terénu	221.12 m
rozdíl kót	2.02 m
převýšení nad terénem	0.00 m
výška šachty	2.02 m
stavební výška	2.17 m



**PREFA BRNO**

...jsme tam, kde vy stavíte

Pref. kanalizační šachty

**SWECO**   
Sustainable engineering and design  
(C) 1996-2014

Název stavby-objektu  
PARDUBICE UL. K BLAHOBYTU

Projektant  
VK PROJEKT, spol. s r.o.

STRANA

3

# TABULKA ŠACHTOVÝCH POKLOPŮ

Prefa Brno a. s.

Poř.	Označení šachty	Třída zatížení	Označení poklopu	Popis poklopu	Úprava kolem poklopu	Výška poklopu [mm]	Počet
1	Š11	D	Europa8 D400 KDB81B	víko GU D400 bez odvětrání, rám Begu	skladba komunikace	160	1
	Celkem		Europa7 D400 KDB81B				1



**PREFA BRNO**

...jsme tam, kde vy stavíte

Pref. kanalizační šachty

**SWECO**   
Sustainable engineering and design  
(C) 1996-2014

Název stavby-objektu  
PARDUBICE UL. K BLAHOBYTU

Projektant  
VK PROJEKT, spol. s r.o.

STRANA

4